

เทศบาลตำบลแม่วาง

ฝ่ายนิติบัญญัติ

ฝ่ายบริหาร

ประธานสภา

นายกเทศมนตรีฯ

รองประธานสภา

เลขานุการสภา

รองนายกเทศมนตรีฯ

รองนายกเทศมนตรีฯ

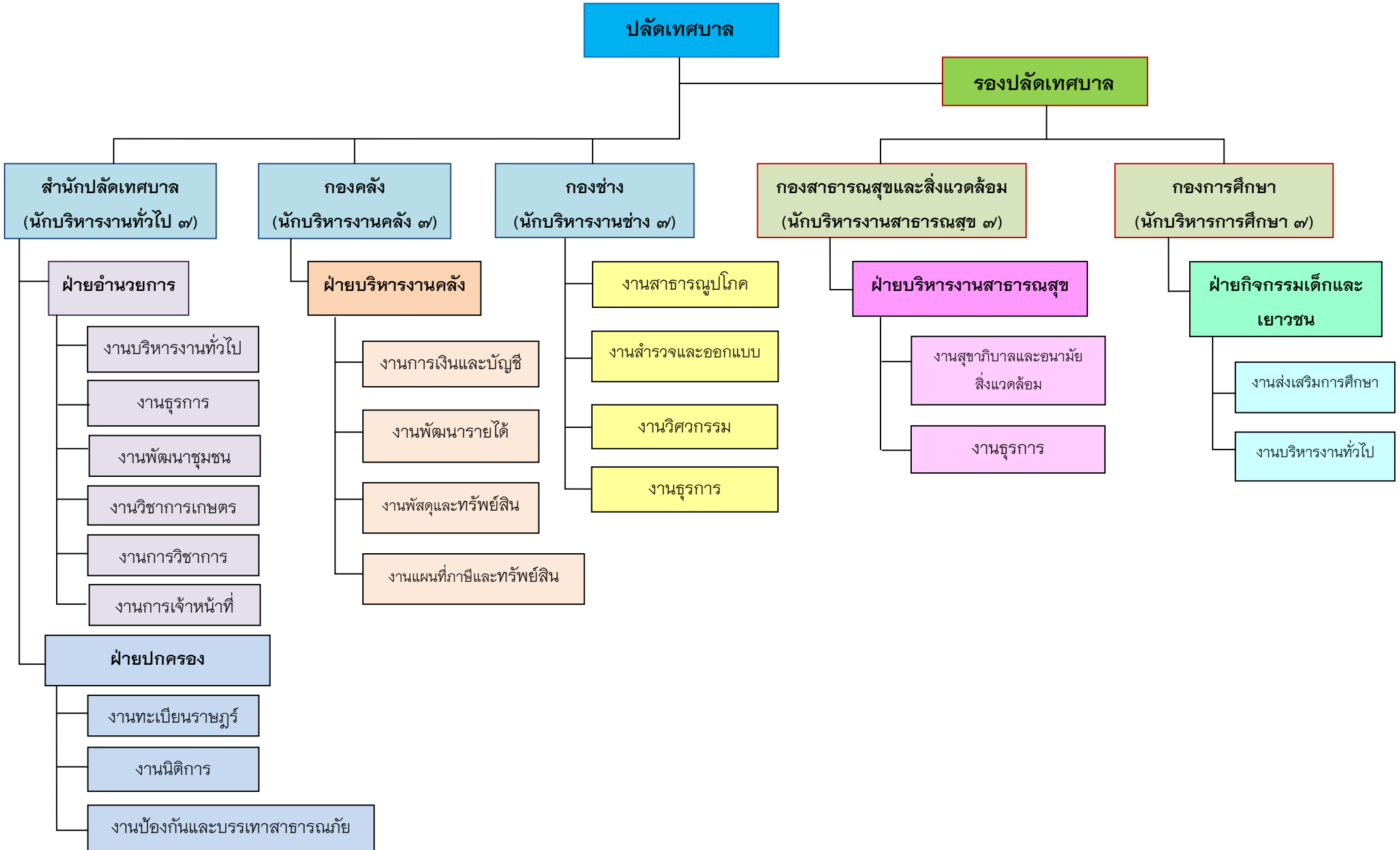
สมาชิกสภา เขต 1

สมาชิกสภา เขต 2

ที่ปรึกษาฯ

เลขานุการฯ

แผนภูมิโครงสร้างการแบ่งส่วนราชการ



โครงสร้างการบริหารงาน
สำนักปลัดเทศบาล

หัวหน้าสำนักปลัดเทศบาล
(นักบริหารงานทั่วไป ๗)

หัวหน้าฝ่ายอำนวยการ
(นักบริหารงานทั่วไป ๖)

หัวหน้าฝ่ายปกครอง
(นักบริหารงานทั่วไป ๗)

งานบริหารงานทั่วไป
เจ้าหน้าที่บริหารงานทั่วไป ๓ (๑)
พนักงานจ้างตามภารกิจ
พนักงานขับรถยนต์ (ทักษะ จ.๑) (๑)
แม่ครัว (ทักษะ จ.๑) (๑)
ผู้ช่วยเจ้าหน้าที่ธุรการ (จ.๑) (๑)

งานวิชาการ
เจ้าหน้าที่วิเคราะห์นโยบายและแผน ๓-๕/๖ว
พนักงานจ้างตามภารกิจ
ผู้ช่วย จนท.วิเคราะห์นโยบายและแผน(จ.๓) (๐)

งานพัฒนาชุมชน
นักพัฒนาชุมชน ๖ว (๑)
พนักงานจ้างตามภารกิจ
ผู้ช่วยเจ้าหน้าที่ธุรการ (จ.๑) (๑)

งานกรเจ้าหน้าที่
บุคลากร ๔ (๑)

งานวิชาการเกษตร
นักวิชาการเกษตร ๖ว (๑)

งานธุรการ
เจ้าพนักงานธุรการ ๒-๔/๕

งานนิติการ
นิติกร ๖ว (๑)

งานทะเบียนราษฎร
เจ้าหน้าที่บริหารงานทะเบียนและบัตร ๖ว (๑)

งานป้องกันและบรรเทาสาธารณภัย
ลูกจ้างประจำ
พนักงานขับรถยนต์ (สนับสนุน)(๑)
คนงานทั่วไป (บริการพื้นฐาน)(๑)
พนักงานจ้างตามภารกิจ
พนักงานดับเพลิง (ทักษะ จ.๑) (๑)
พนักงานจ้างทั่วไป
พนักงานดับเพลิง (๒)

ระดับ	๗	๗ว	๖	๖ว	๕	๔	๓	๒	๑	ลูกจ้างประจำ	พนง.ตามภารกิจ	พนง.จ้างทั่วไป
จำนวน	๑	-	๑	๔	-	๑	๑	-	-	๒	๖	๒

โครงสร้างการบริหารงาน
กองช่าง

ผู้อำนวยการกองช่าง
(นักบริหารงานช่าง ๗) (๑)



ระดับ	๗	๗ว	๖	๖ว	๕	๔	๓	๒	๑	ลูกจ้างประจำ	พนง.ตามภารกิจ	พนง.จ้างทั่วไป
จำนวน	๑	-	-	-	๑	๑	๑	๑	-	-	๕	๑

โครงสร้างการบริหารงาน
กองคลัง

ผู้อำนวยการกองคลัง
(นักบริหารงานการคลัง ๗) (๑)

หัวหน้าฝ่ายบริหารงานคลัง
(นักบริหารงานการคลัง ๗) (๑)

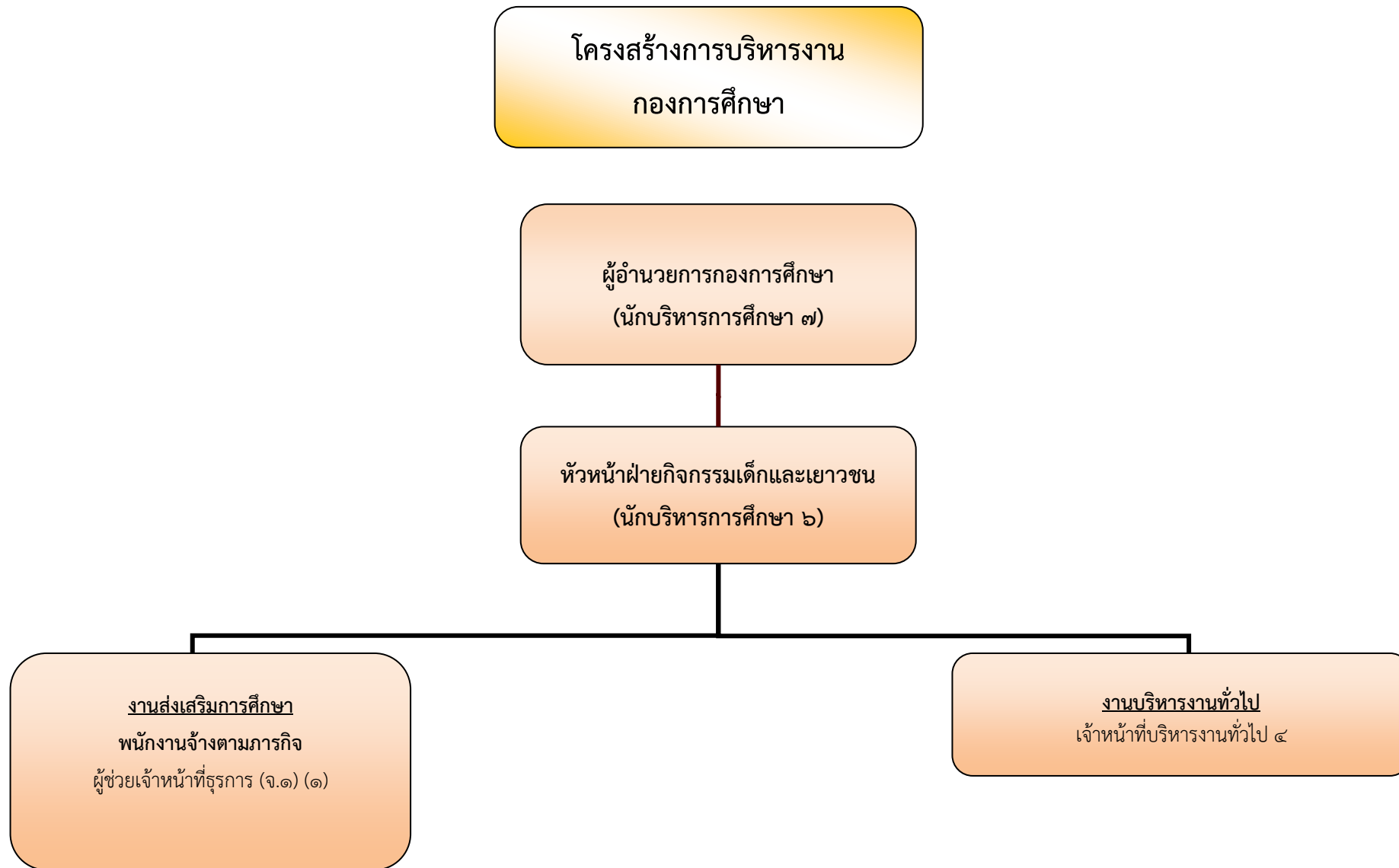
งานการเงินและบัญชี
นักวิชาการคลัง ๕ (๑)
พนักงานจ้างตามภารกิจ
ผู้ช่วยเจ้าหน้าที่การเงินและบัญชี (จ.๑) (๒)

งานพัสดุและทรัพย์สิน
นักวิชาการพัสดุ ๕ (๑)
เจ้าพนักงานพัสดุ ๒-๔/๕
พนักงานจ้างตามภารกิจ
ผู้ช่วยเจ้าหน้าที่พัสดุ (จ.๑) (๑)

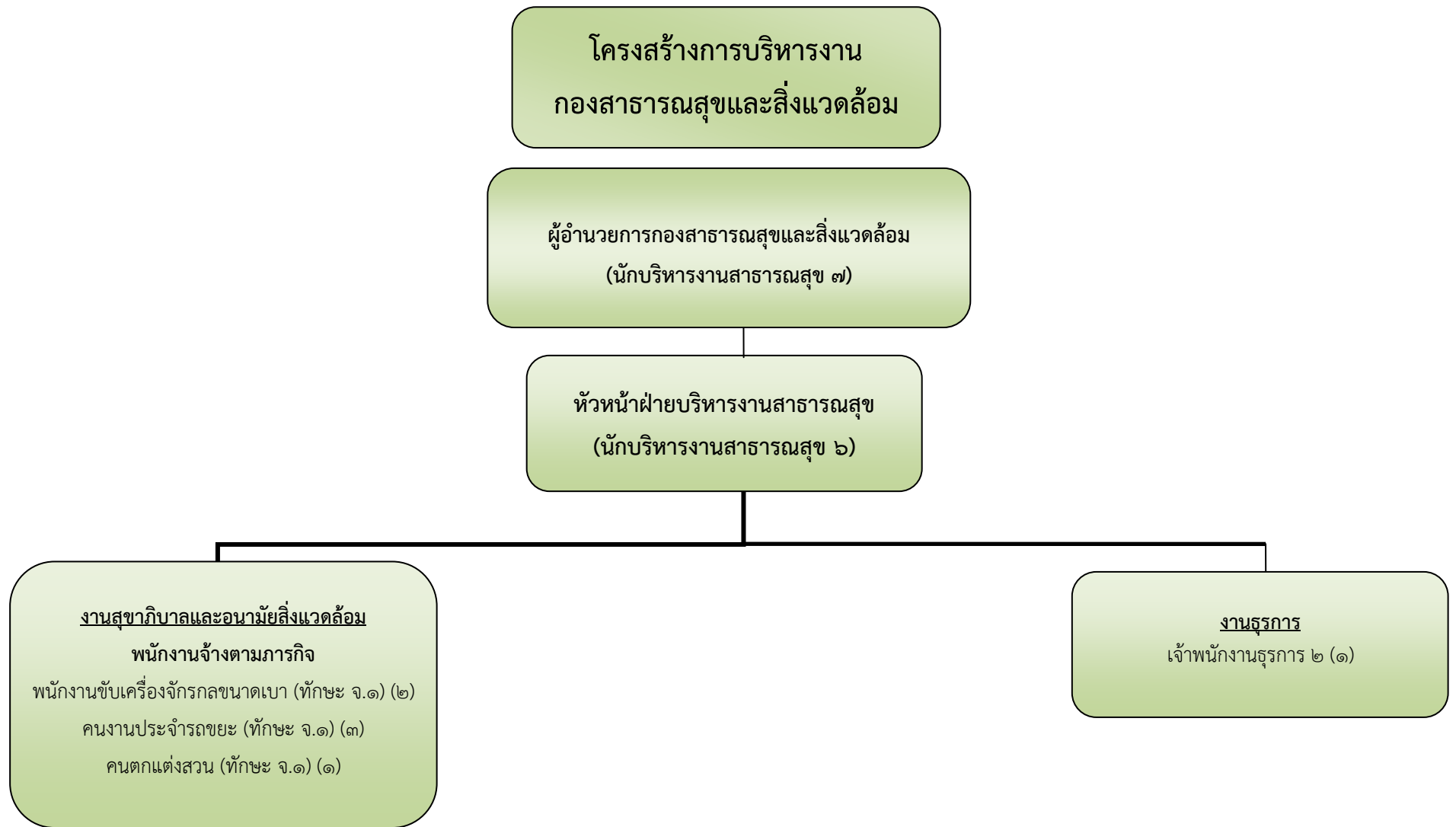
งานพัฒนารายได้
เจ้าหน้าที่จัดเก็บรายได้ ๕ (๑)

งานแผนที่ภาษีและทรัพย์สิน
ลูกจ้างประจำ
นักการ (บริการพื้นฐาน) (๑)

ระดับ	๗	๗ว	๖	๖ว	๕	๔	๓	๒	๑	ลูกจ้างประจำ	พนง.ตามภารกิจ	พนง.จ้างทั่วไป
จำนวน	๑	-	-	-	๓	-	-	-	-	๑	๓	-



ระดับ	๗	๗ว	๖	๖ว	๕	๔	๓	๒	๑	ลูกจ้างประจำ	พนง.ตามภารกิจ	พนง.จ้างทั่วไป
จำนวน	-	-	๑	-	-	๑	-	-	-	-	๑	-



ระดับ	๗	๗ว	๖	๖ว	๕	๔	๓	๒	๑	ลูกจ้างประจำ	พนง.ตามภารกิจ	พนง.จ้างทั่วไป
จำนวน	๑	-	๑	-	-	-	-	๑	-	-	๖	-